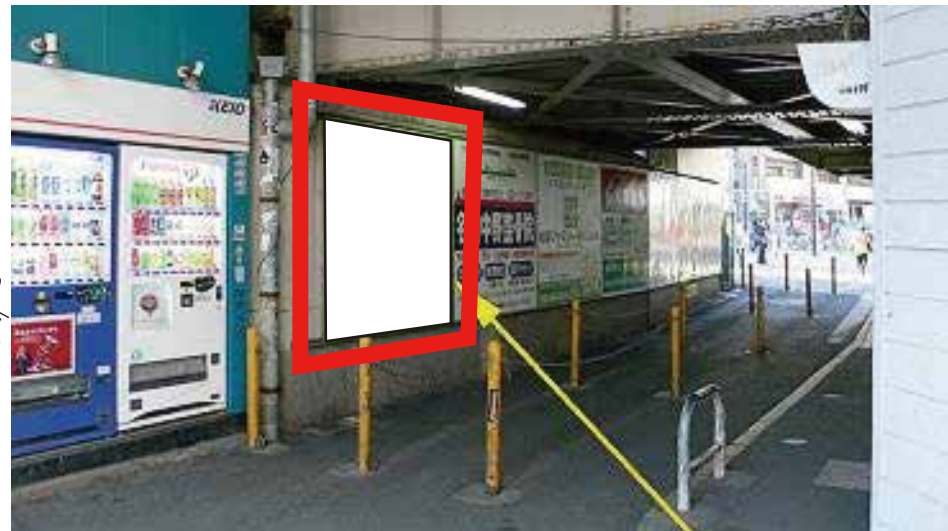
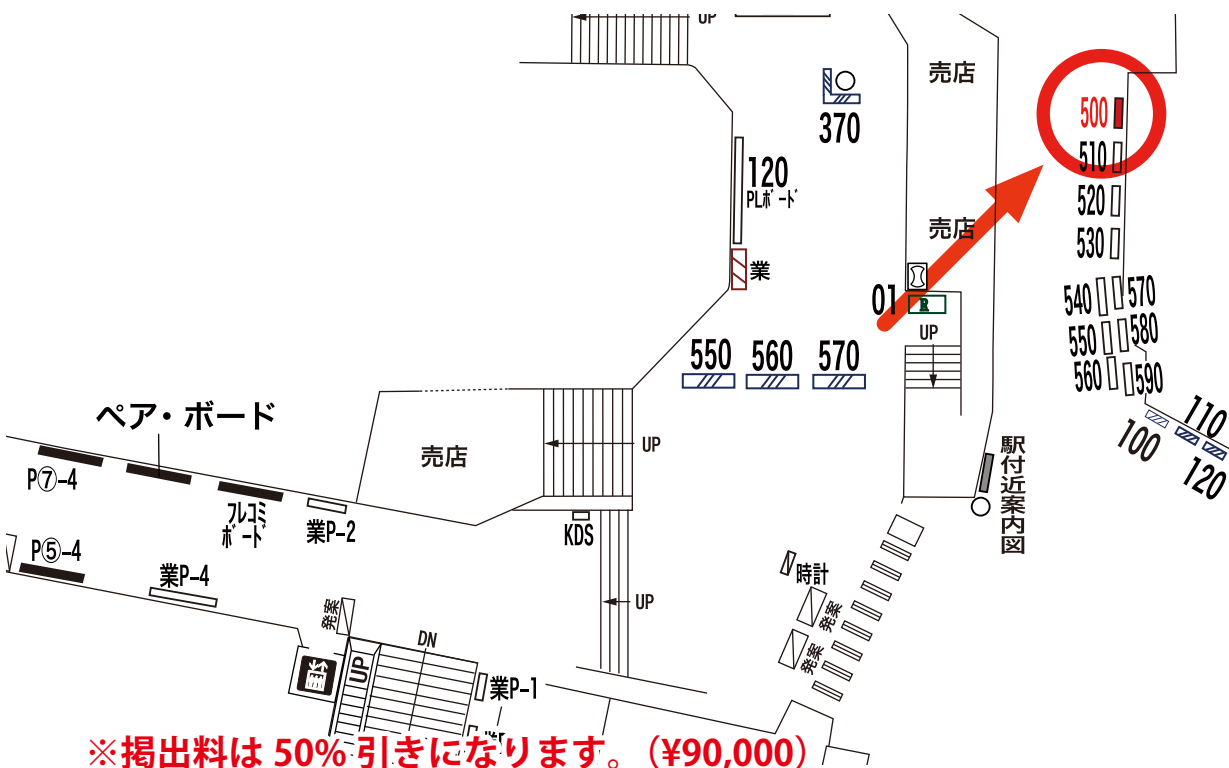


京王線 明大前駅 駅だて / ボード 看板 No.500



場所	明大前駅 駅だて 看板 No.500
規格	縦 1,800mm× 横 1,800mm
掲出料	¥180,000 - (6 ヶ月)
制作費	¥90,000 - (作業代含)
デザイン料	¥20,000 - (デザインデータ代含)
駅情報	一日の乗降員数： 83,117 人
合計金額 ¥290,000.-	

- ・上記料金に別途消費税がかかります。
- ・以降は掲出料のみのお支払いになります。

お世話になります。明大前駅の大型ボードに是非おすすめしたい空媒体がございますのでご案内致します。京王線と井の頭線が交差するターミナル駅として、定食屋、古本屋など学生街を感じさせる活気があふれる町並みとして利用者数も多く広告効果は抜群です。

駅での広告展開は、より地元の方へ確実に集客、ブランドアピールをする事が出来ます。また、道案内のサインボードとしても最適です。是非前向きにご検討下さい。

東京都屋外広告業登録番号 都広(2)第2080号

総合広告代理店 株式会社 広友社

〒190-0023 東京都立川市柴崎町3-14-6

TEL 042-529-6933
FAX 042-529-6934
MAIL scxwh175@ybb.ne.jp

担当：松尾昭俊